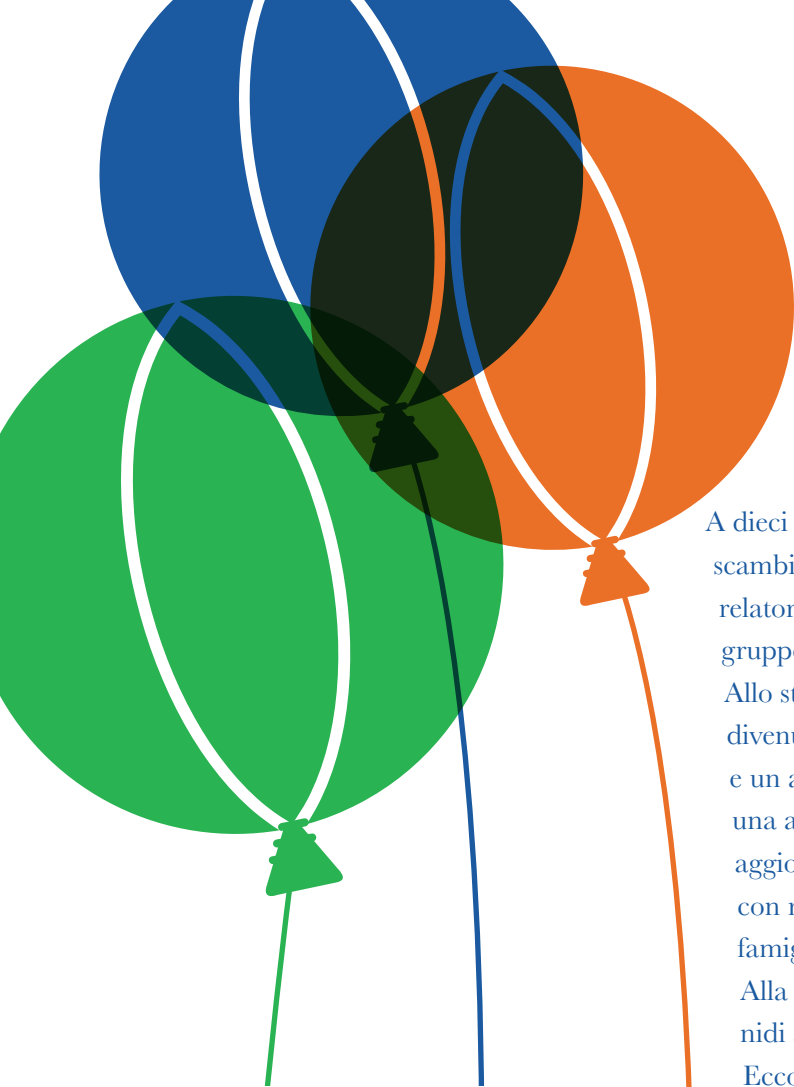




Servizi per l'infanzia

DALL'ESPERIENZA PAN  
STRUMENTI PER LA CRESCITA DEI SERVIZI

2014



# AVVIO E SVILUPPO DEI SERVIZI PER L'INFANZIA

## CATALOGO CONSULENZE E FORMAZIONE

A dieci anni dall'inizio della sua attività Pan si è arricchito dello scambio di esperienze tra singoli servizi; dei contatti con esperti, relatori, professionisti; della competenza ricevuta e trasmessa al gruppo valutatori e alle equipe dei servizi.

Allo stesso tempo, durante questi anni, la realtà sociale è divenuta più complessa e richiede necessariamente una revisione e un aggiornamento dei servizi e della tipologia di offerta; una abilità da parte dei nidi di stare al 'passo coi tempi', aggiornati sulle normative per essere in grado di rispondere con responsabilità educativa alle esigenze dei bambini e delle famiglie.

Alla luce di tutto questo Pan si propone di mettere a servizio dei nidi affiliati e non le competenze fin qui maturate.

Ecco allora l'idea di questo catalogo che vuole essere strumento per la nascita, il completamento, la crescita di servizi di Qualità per i bambini e le loro famiglie.

A seconda delle esigenze del nido, le proposte possono far parte di un percorso oppure possono essere scelte **singolarmente (anche all'interno di ciascun tema possono essere scelti singoli moduli)**.


L'elenco dei consulenti potrebbe essere implementato o modificato; ogni singolo Modulo o corso, verrà ridefinito sulla base delle domande e delle disponibilità dei professionisti diventando occasioni formative per i genitori, giornate tutte dedicate agli operatori del nido o della cooperativa oppure una formazione inter-nidi.

**Per prenotazioni o informazioni, inviare la richiesta a [info@consorziopan.it](mailto:info@consorziopan.it), specificando:**

Titolo, codice, eventuale preferenza di docente, contenuto: richiesta del corso (modi\tempi), richiesta di informazioni

Tutti corsi sono finanziabili da Fon.coop, il Fondo Paritetico Interprofessionale Nazionale per la Formazione Continua nelle imprese cooperative: per richiedere il contributo è sufficiente essere aderenti al Fondo, o aderire al momento della richiesta di partecipazione agli avvisi dedicati.

**INFO:** [www.foncoop.coop](http://www.foncoop.coop) | numero verde: 800 912 429



1. Consulenza e Formazione su Aspetti Pedagogici.....	04
2. Consulenza e Formazione su Aspetti Normativi.....	13
3. Laboratori.....	24

Ped 01

## LO START UP DI UN ASILO NIDO O ALTRI SERVIZI ALL'INFANZIA

### OBIETTIVI

Fornire gli strumenti essenziali per l'apertura di nuovi servizi all'infanzia. "Dal chiavi in mano" all'approfondimento di alcune fasi specifiche

### CONTENUTI

1. Analisi del contatto e stima del fabbisogno
2. Analisi del territorio
3. Valutazione dei locali
4. Progettazione esecutiva
5. Adempimenti normativi (Autorizzazione al funzionamento)
6. Pianificazione economico/finanziaria
7. Istruttoria progetto pan
8. Scouting dei fornitori
9. Ordini di base per forniture di arredi e materiali didattici
10. Selezione del gruppo di gestione

### DURATA

Da un minimo di 2 (se vengono scelti solo dei moduli) a un massimo di 10 giornate

### TARGET

- Manager di cooperativa e coordinatori di servizio
- Cittadini privati

### COSTO

450 euro a giornata oltre al rimborso delle spese e Iva (400 euro per i servizi a marchio Pan)

### CONSULENTI

Valutatori Pan esperti

## Ped 02

# LA GESTIONE DI UN SERVIZIO PER L'INFANZIA

## CONTENUTI

1. Dopo la fase di start up è necessario il buon funzionamento del nido per il quale si richiedono: sostenibilità, capacità di adattarsi al cambiamento dotandosi di strumenti per facilitare questi processi sia a livello economico che organizzativo che, infine, pedagogico
2. La gestione economica: dalla costruzione del budget al controllo di gestione
3. La gestione organizzativa: la turnazione del personale, gli orari di funzionamento, la raccolta delle rette, scrivere un progetto organizzativo
4. La supervisione pedagogica

## DURATA

Da un minimo di 2 (se vengono scelti dei singoli moduli) a un massimo di 8 giornate

## TARGET

Responsabili di cooperativa e coordinatori di servizio

## COSTO

450 euro a giornata oltre al rimborso delle spese e Iva (400 euro per i servizi a marchio Pan)

## CONSULENTI

Gestione economica: Francesco Abbà

Gestione organizzativa: Margherita Francese, Sara Albergoni, Matteo Taramelli, Chiara Lanni

Supervisione pedagogica: Sara Albergoni, Valentina Baldaccini, Paola Cecchi, Marzia Emmer, Chiara Lanni

## Ped 03

# EDUCATORI, COORDINATORI, RESPONSABILI DI SERVIZIO: accompagnamento al ruolo

## CONTENUTI

### **Per responsabili di servizio**

- Dall'organigramma al funzioni gramma: la chiarezza dei ruoli aiuta l'organizzazione del lavoro
- Strumenti per misurare la soddisfazione delle persone
- Strumenti per pianificare la formazione e l'aggiornamento continuo

### **Per coordinatore**

Le figure del coordinatore pedagogico e/o organizzativo come 'gestore del cambiamento': strumento di progettazione pedagogica, di organizzazione, e di gestione e verifica delle esperienze all'interno del servizio

### **L'educatore**

In una società in evoluzione, i servizi cambiano perché cambiano le famiglie e i loro bambini. Gestire il proprio rapporto con: colleghi, bambini, famiglie in un servizio che diventa più articolato per meglio rispondere alla complessificazione della realtà

## DURATA

Da un minimo di 2 a un massimo di 10 giornate con possibilità di cfr a distanza

## TARGET

Responsabili di servizio, coordinatori, educatori

## METODO

- Tutoring sul campo e a distanza
- Supervisione degli strumenti e della progettazione

## COSTO

450 euro a giornata oltre al rimborso delle spese e Iva (400 euro per i servizi a marchio Pan)

## CONSULENTI

Sara Albergoni, Michele Mannelli, Marzia Emmer

## Ped 04

# UNA RELAZIONE FIDUCIARIA: STRATEGIE DI ACCOGLIENZA E DI BUONE PRASSI AL NIDO

Il coinvolgimento  
delle famiglie

## CONTENUTI

Il tema ci coinvolge perché in ogni tempo padre e madre hanno rappresentato e rappresentano la fonte dell'identità e la radice dell'appartenenza del bambino. Rifletteremo insieme su quanto sta accadendo oggi nella cultura della famiglia, e sull'inderogabilità della posizione di ascolto da parte degli educatori.

Dall'ascolto e dalla comunicazione tra educatrici e genitori può emergere un patto educativo che garantisca la crescita del bambino

## DURATA

1\2 giornate

## TARGET

Coordinatori, educatori

## METODO

Introduzione teorica e parte pratica

## COSTO

550 euro a giornata oltre al rimborso delle spese e Iva  
(500 euro per i servizi a marchio Pan)

## CONSULENTI

Marzia Emmer, Luisa Antognoli, Rosi Rioli, Alliora Fabrizia,  
Paola Cecchi, Michele Mannelli, Francesca Bernocchi, Valentina  
La Porta

Ped 05

**FAMIGLIE  
MULTICULTURALI.  
IL NIDO COME  
STRUMENTO DI  
ACCOGLIENZA E  
INTEGRAZIONE  
PER LE FAMIGLIE  
STRANIERE:  
teorie, metodologie  
e azioni educative**

**CONTENUTI**

La condizione di grande visibilità sociale delle famiglie straniere è un segnale non trascurabile di un processo di cambiamento in atto verso il quale i servizi del territorio e le agenzie educative sono chiamati a ripensarsi, a modulare su nuovi criteri le proposte concrete e i progetti educativi, a fare i conti con le differenze, a dare risposte flessibili e rispettose delle diversità e a vivificare nelle pratiche, negli stili educativi e nei gesti l'approccio interculturale che, altrimenti, rischia di restare puro orizzonte teorico e riferimento ideale.

La complessità dell'immigrazione esige nuovi saperi, nuove conoscenze e risposte mediate, anche per non correre il rischio di scivolare in banalizzazioni, superficialità o, peggio ancora, in atteggiamenti allarmistici e di chiusura. In questa giornata, si evidenzierà l'importanza, in ambito educativo, del mediatore linguistico culturale, che insieme all'equipe dell'asilo nido, facilita o rende possibile la comunicazione tra l'educatore e la famiglia e il bambino; inoltre lavora sull'animazione interculturale, sulla valorizzazione delle diversità, mettendo in relazione i bisogni espressi dalle famiglie con la struttura che accoglie il bambino. Il percorso formativo si configura organizzato alternando momenti di approfondimento teorico su tematiche interculturali e momenti esperienziali. Sia gli uni che gli altri consentono ai partecipanti di avvicinarsi a contenuti specifici, di sperimentare metodologie comunicativo-relazionali in grado di favorire un approccio interculturale

**DURATA**

1\2 giornate

**TARGET**

Responsabili di servizio, coordinatori, educatori

**METODO**

Introduzione teorica e parte pratica

**COSTO**

550 euro a giornata oltre al rimborso delle spese e Iva  
(500 euro per i servizi a marchio Pan)

**CONSULENTI**

Vittoria Burton, Marta Franchi, Barbara Hoffman, M. Vittoria Iapoce, Rosi Rioli



Ped 06

## PROGRAMMAZIONE E PROGETTAZIONE

### CONTENUTI

- Come costruire un progetto educativo
- Come costruire un progetto organizzativo
- Dall'osservazione alla individuazione dei bisogni alla stesura (strumenti e metodo)
- Le verifiche e la capacità di modificarsi in corso d'opera

### DURATA

2\4 giornate

### TARGET

Responsabili di servizio, coordinatori, educatori

### METODO

- Introduzione teorica
- Parte pratica e analisi di modelli

### COSTO

450 euro a giornata oltre al rimborso delle spese e Iva  
(400 euro per i servizi a marchio Pan)

### CONSULENTI

Esperti interni ed esterni Consorzio Pan, tra cui Valentima Mazzoni, Marzia Emmer, Paola Cecchi, Chiara Lanni, Francesca Bernocchi

## Ped 07

### **PROMOZIONE DEL SERVIZIO E COMUNICAZIONE:**

**Organizzazione  
di eventi per  
la conoscibilità  
nel territorio e  
la vendita del  
servizio**

### **OBIETTIVI**

Rafforzare la conoscenza del servizio nella comunità in cui agisce con diverse finalità:

- Creare relazioni con altre istituzioni del territorio
- Aumentare le iscrizioni al servizio
- Aumentare la conoscenza e la reputazione del servizio

### **CONTENUTI**

- Strategie di comunicazione: eventi esterni o comunicazione interna?
- Strumenti per la comunicazione: dal bilancio sociale mirato alla carta dei servizi alla newsletter

### **DURATA**

Da 1 a 3 giornate

### **TARGET**

Educatori, Responsabili dei servizi

### **COSTO**

450 euro a giornata oltre al rimborso delle spese e Iva (400 euro per i servizi a marchio Pan)

### **CONSULENTI**

Esperti interni ed esterni Consorzio Pan, tra cui Marzia Emmer, Paola Cecchi

Ped 08

## ACCOGLIERE LA DIVERSITÀ NEI SERVIZI EDUCATIVI DELLA PRIMA INFANZIA:

strategie e percorsi  
di aiuto per bambini  
in difficoltà o  
svantaggio

### OBIETTIVI

- Approfondimento del tema del lavoro integrato nei contesti educativi, orientato all'accoglienza delle diversità con particolare riferimento alle disabilità certificate e non solo
- Sviluppo di competenze teoriche, metodologiche e operative necessarie per svolgere il lavoro educativo con bambini disabili e/o in difficoltà/svantaggio
- Sviluppo di percorsi di lavoro sinergici fra le diverse professionalità presenti all'interno dei contesti educativi, le famiglie e la complessiva rete dei servizi del territorio

### CONTENUTI

Il corso potrà essere organizzato su due moduli specifici:

1° modulo

- Inquadramento generale delle questioni legate alla disabilità nei contesti educativi e quadro istituzionale di riferimento
- Alcune tipologie di disabilità e loro caratteristiche
- Procedure e metodi di osservazione e programmazione in presenza di bambini disabili: dalla diagnosi funzionale al Progetto educativo individualizzato

2° modulo

- Il lavoro con i bambini disabili: attività e modalità di inclusione
- Interventi e modalità di organizzazione delle attività e coinvolgimento del gruppo
- La documentazione e il lavoro con le famiglie: l'accoglienza, le informazioni, la partecipazione alla vita del servizio

### DURATA

Da 1 a 3 giornate

### TARGET

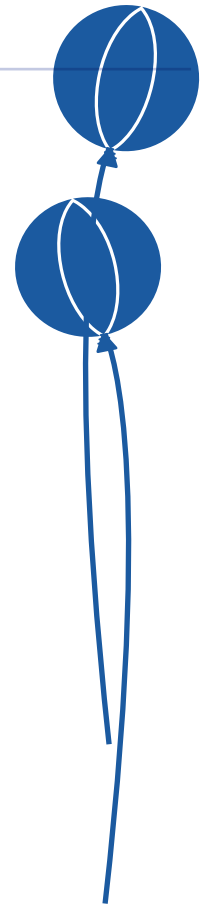
Educatori, coordinatori e responsabili dei servizi

### COSTO

450 euro a giornata oltre al rimborso delle spese e Iva  
(400 euro per i servizi a marchio Pan)

### CONSULENTI

Esperti interni ed esterni Consorzio PAN, tra cui Donella Maggini, Valentina La Porta, Marzia Emmer



## ALTRI POSSIBILI TEMI

**La valutazione della Qualità nei Servizi, individuare e gestire le routines**

Valutatori esperti

**La ricerca educativa come strumento utile per migliorare la qualità dei servizi per l'infanzia**

Valentina Mazzoni, Maria Gery Ressa, Donella Maggini, Marzia Emmer

# 2

## Consulenza e Formazione su Aspetti Normativi

---

### Norm 01

### OTTENERE O AGGIORNARE LA CERTIFICAZIONE DI QUALITÀ LA NORMA ISO 9001:2008 E LA UNI 11034 SPECIFICA PER I SERVIZI PER L'INFANZIA

#### OBIETTIVI

Dalla revisione (per le cooperative già certificate)  
all'impostazione ex novo del sistema (per le cooperative non ancora certificate)

#### CONTENUTI

- Gli elementi dell'evoluzione del concetto qualità
- Mappatura dei processi
- Il ruolo della direzione: politica e obiettivi
- Il sistema di indicatori
- Le ricadute del sistema di gestione per la qualità nelle diverse implicazioni: organizzative, economiche, gestionali
- Il nido secondo la norma ISO 9001: dalla progettazione al monitoraggio (di prodotto e di processo)
- Gli strumenti del miglioramento e analisi: la customer satisfaction, tecniche di analisi, audit interni, non conformità, azioni correttive e preventive
- La gestione delle risorse: umane, organizzative, logistiche, tecniche

#### DURATA

Da 2 a 10 giornate

#### TARGET

- Direzione
- Nuovi RQ di cooperativa
- RQ di cooperativa già nel ruolo, ma senza una formazione specifica (o approfondita sui requisiti di norma)
- Figure operative (coordinatori, responsabili processi, ecc.) che desiderano acquisire maggiore familiarità con il linguaggio e l'applicazione della norma

#### COSTO

450 euro a giornata oltre al rimborso delle spese e Iva  
(400 euro per i servizi a marchio Pan)

#### CONSULENTI

Francesca Besco, Simona Taraschi, Maurizio Mennella, Paolo Goldoni

## Norm 02

### **ESSERE AL PASSO CON GLI ADEMPIMENTI OBBLIGATORI: L'HACCP**

#### **OBIETTIVI**

- Conoscere e approfondire gli adempimenti per la sicurezza alimentare (ma non solo) per i servizi per l'infanzia con cucina interna o con catering esterno
- Acquisire la metodologia per mettere in sicurezza ed effettuare tutti i controlli necessari nei nidi e nei servizi educativi

#### **DURATA**

1\2 giornate

#### **TARGET**

- RQ cooperative
- Responsabili HACCP
- Figure operative interne alle cooperative di supporto ai consulenti HACCP

#### **COSTO**

450 euro a giornata oltre al rimborso delle spese e Iva (400 euro per i servizi a marchio Pan)

#### **CONSULENTI**

Angela Canonico

## Norm 03

### **ESSERE AL PASSO CON GLI ADEMPIMENTI OBBLIGATORI: LA SICUREZZA (L. N. 81/2001)**

#### **OBIETTIVI**

- Acquisire consapevolezza e capacità di lettura critica sul grado di applicazione del d.lgs. 81/08 (sicurezza) nella propria organizzazione/servizio
- Fornire una “check list” degli adempimenti minimi necessari nelle organizzazioni che gestiscono servizi 0-6

#### **DURATA**

1\2 giornate

#### **TARGET**

- RQ di cooperativa
- Responsabili dei diversi sistemi di gestione (sicurezza, privacy, HACCP, ecc.)
- Eventuali resp. servizi interni cooperativa

#### **COSTO**

450 euro a giornata oltre al rimborso delle spese e Iva (400 euro per i servizi a marchio Pan)

#### **CONSULENTI**

Alfredo Domestici, Giovanni Fanucchi

## Norm 04

### **ESSERE AL PASSO CON GLI ADEMPIMENTI OBBLIGATORI: LA PRIVACY (TU 196/2003)**

#### **OBIETTIVI**

- Far conoscere al personale coinvolto nel trattamento dei dati le novità introdotte dalla normativa e le misure da adottare per soddisfare gli obblighi richiesti
- Fornire le indicazioni per rispondere agli adempimenti necessari nei servizi 0-6

#### **DURATA**

1\2 giornate

#### **TARGET**

- Responsabili qualità
- Responsabili privacy
- Direzione

#### **COSTO**

450 euro a giornata oltre al rimborso delle spese e Iva (400 euro per i servizi a marchio Pan)

#### **CONSULENTI**

Marco Arca, Giovanni Fanucchi



## Norm 05

### **ESSERE AL PASSO CON GLI ADEMPIMENTI D.LGS 231\01**

#### **OBIETTIVI**

- Acquisire elementi di approfondimento sul d.lgs. 231/01
- Comprendere approcci e modalità di impostazione di un modello organizzativo esimente nei servizi per l'infanzia

#### **DURATA**

1\2 giornate

#### **TARGET**

- Figure direzionali: Presidenti, membri CdA, ecc.
- RQ cooperative
- Altre figure apicali con centri di responsabilità (es. coordinatori servizi)

#### **COSTO**

450 euro a giornata oltre al rimborso delle spese e Iva (400 euro per i servizi a marchio Pan)

#### **CONSULENTI**

Marco Arca, Simona Taraschi, Marta Modè

## Norm 06

# LA RESPONSABILITÀ AMMINISTRATIVA DEGLI ENTI D.LGS 231: conoscenza, applicazione, approfondimenti utili ai servizi per l'infanzia

### OBIETTIVI

- Acquisire elementi di approfondimento sul d.lgs. 231/01
- Comprendere approcci e modalità di impostazione di un modello organizzativo esimente nei servizi per l'infanzia

### CONTENUTI

- Introduzione alla responsabilità amministrativa dell'impresa
- Il quadro normativo: il d.lgs. 231/01
- La responsabilità dell'impresa. I possibili reati contro la Pubblica Amministrazione e sulla sicurezza
- Mappatura e analisi dei rischi. Esempi di analisi rischi su servizi per l'infanzia
- Le implicazioni del d.lgs. 231 nella gestione di servizi per l'infanzia gestiti da cooperative sociali
- Il modello organizzativo: alcuni spunti operativi
- L'organismo di vigilanza: ruolo, compiti e responsabilità

### DURATA

Da 6 a 20 gg

### TARGET

- Figure direzionali: Presidenti, membri CdA, ecc.
- RQ cooperative
- Altre figure apicali con centri di responsabilità (es. coordinatori servizi)

### COSTO

450 euro a giornata oltre al rimborso delle spese e Iva (400 euro per i servizi a marchio Pan)

### CONSULENTI

Marco Arca, Simona Taraschi, Marta Modè

## Norm 07

# FORMAZIONE LAVORATORI IN AMBITO SICUREZZA (Classe Rischio Basso)

### OBIETTIVI

Fornire ai lavoratori una formazione generale di presentazione dei concetti generali in tema di prevenzione e sicurezza sul lavoro ed una formazione specifica in funzione dei rischi riferiti alle mansioni, ai possibili danni, alle misure e procedure di prevenzione e protezione del settore o comparto di appartenenza (cod. Ateco 2002 - 2007) ai sensi del D.Lgs. 81/08 art 37

### DURATA

8 ore in aula (4 ore formazione generale + 4 ore formazione specifica).

### TARGET

Tutti i lavoratori che, indipendentemente dalla tipologia contrattuale, svolgono un'attività lavorativa nell'ambito dell'organizzazione di un datore di lavoro (con o senza retribuzione) anche al solo fine di apprendere una professione

### COSTO

935 euro a giornata oltre eventuale rimborso spese e Iva. In caso di gruppi classe uguali o inferiori a 6 partecipanti, risulterebbe conveniente effettuare la parte di formazione generale (4 ore) in modalità FAD attraverso l'utilizzo della piattaforma e-learning. In questo caso il costo previsto è di 700 euro per 6 partecipanti e ad ogni partecipante in meno rispetto ai 6 corrisponderà un'ulteriore riduzione di 40 euro.  
(850 euro per i servizi a marchio Pan)

### CONSULENTI

Società Galdus

## Norm 08

### **FORMAZIONE LAVORATORI IN AMBITO SICUREZZA (Classe Rischio Medio)**

#### **OBIETTIVI**

Fornire ai lavoratori una formazione generale di presentazione dei concetti generali in tema di prevenzione e sicurezza sul lavoro ed una formazione specifica in funzione dei rischi riferiti alle mansioni, ai possibili danni, alle misure e procedure di prevenzione e protezione del settore o comparto di appartenenza (cod. Ateco 2002 – 2007) ai sensi del D.Lgs.81/08 (art. 37)

#### **DURATA**

12 ore in aula (4 ore formazione generale + 8 ore formazione specifica)

#### **TARGET**

Tutti i lavoratori che, indipendentemente dalla tipologia contrattuale, svolgono un'attività lavorativa nell'ambito dell'organizzazione di un datore di lavoro (con o senza retribuzione) anche al solo fine di apprendere una professione

#### **COSTO**

1.430 euro a giornata oltre eventuale rimborso spese e Iva. Analogamente a quanto descritto sopra è possibile utilizzare la modalità in FAD per gruppi inferiori ai 6 partecipanti, al costo di 1.020 euro con riduzione di 40 euro per ogni partecipante al di sotto dei 6.

(1.300 euro per i servizi a marchio Pan)

#### **CONSULENTI**

Società Galdus

## Norm 09

### **ADETTI AL PRIMO SOCCORSO (con modulo pediatrico)**

#### **OBIETTIVI**

Lavoratori designati all'attuazione delle misure di prevenzione incendi e lotta antincendio, di evacuazione dei lavoratori in caso di pericolo grave e immediato ai sensi dell'art. 12 comma 1 lettera a) e dell'art. 4 comma 5 lettera a) del D.Lgs 81/08

#### **DURATA**

16 ore in aula

#### **TARGET**

Lavoratori designati all'attuazione delle misure di prevenzione incendi e lotta antincendio, di evacuazione dei lavoratori in caso di pericolo grave e immediato ai sensi dell'art. 12 comma 1 lettera a) e dell'art. 4 comma 5 lettera a) del D.Lgs 81/08

#### **COSTO**

1.800 euro a giornata oltre al rimborso delle spese e Iva (1.650 euro per i servizi a marchio Pan)

#### **CONSULENTI**

Società Galdus

## Norm 10

### **HACCP FORMAZIONE IN MATERIA DI IGIENE DEGLI ALIMENTI**

#### **OBIETTIVI**

Aggiornare gli addetti aziendali in conformità a quanto richiesto dal D.Lgs. 81/08 e dal DDL 388/2003

#### **DURATA**

4 ore in aula

#### **TARGET**

Addetti industria alimentare che NON manipolano alimenti e bevande, ma che le somministrano

#### **COSTO**

550 euro a giornata oltre al rimborso delle spese e Iva (500 euro per i servizi a marchio Pan)

#### **CONSULENTI**

Società Galdus

## Norm 11

### **HACCP FORMAZIONE IN MATERIA DI IGIENE DEGLI ALIMENTI**

#### **OBIETTIVI**

Aggiornare gli addetti aziendali in conformità a quanto richiesto dal D.Lgs. 81/08 e dal DDL 388/2003

#### **DURATA**

8 ore in aula

#### **TARGET**

Personale qualificato che manipola alimenti e bevande

#### **COSTO**

1.000 euro a giornata oltre al rimborso delle spese e Iva (900 euro per i servizi a marchio Pan)

#### **CONSULENTI**

Società Galdus

## Norm 12

### **ADDETTO ANTINCENDIO RISCHIO BASSO**

#### **OBIETTIVI**

Formare gli addetti aziendali delle aziende a rischio di incendio basso in conformità a quanto richiesto dal DM 10/03/1998

#### **DURATA**

4 ore in aula

#### **TARGET**

Lavoratori designati quali addetti aziendali per la lotta all'incendio delle aziende a rischio di incendio basso

#### **COSTO**

550 euro a giornata oltre rimborso spese e Iva (500 euro per i servizi a Marchio pan)

#### **CONSULENTI**

Società Galdus

## Norm 13

### **ADDETTO ANTINCENDIO RISCHIO MEDIO**

#### **OBIETTIVI**

Formazione del personale designato all'attuazione delle misure di prevenzione incendi e lotta antincendio, di evacuazione dei lavoratori in caso di pericolo grave e immediato ai sensi dell'art. 22 comma 5 del D.Lgs 81/08

#### **DURATA**

8 ore in aula (teoria + prova pratica)

#### **TARGET**

Lavoratori designati all'attuazione delle misure di prevenzione incendi e lotta antincendio, di evacuazione dei lavoratori in caso di pericolo grave e immediato ai sensi dell'art. 12 comma 1 lettera a) e dell'art. 4 comma 5 lettera a) del D.Lgs 81/08

#### **COSTO**

1320 euro a giornata oltre rimborso spese e Iva (1200 euro per i servizi a Marchio pan)

#### **CONSULENTI**

Società Galdus

## LA CREATIVITÀ AL NIDO

Norm 01

### CONTENUTI

Attraverso l'uso di materiale, offriamo stimoli e strumenti che favoriscano un'esperienza di creatività. Sperimentaremo insieme quanto è più interessante fare quella piacevole fatica dell'inventare, lasciandosi la possibilità di "sbagliare", piuttosto che rifare copiando un modello.

Lo scopo di questo breve laboratorio è anche quello di far sì che gli adulti riscoprano la voglia di giocare, costruire, inventare, raccontare come gusto per sé innanzi tutto che poi si trasforma nel fare e giocare insieme al bambino.

Il metodo del laboratorio creativo non è, quindi, quello d' insegnare a disegnare o a costruire degli oggetti per i bambini, e tanto meno a fare i "bei lavoretti" ma è quello di sviluppare la capacità di sguardo che in alcuni è più naturale in altri è solo più "sotterrato" anche attraverso l'esperienza creativa.

Capiamo quindi che per relazionarsi al bambino anche attraverso la manualità, non occorre esser particolarmente "bravi o portati" perché l'obbiettivo non è la realizzazione del prodotto" secondo uno schema precostituito.

Il passo successivo, da verificare, sarà quello di "fare insieme al bambino": costruire, giocare insieme significa seguirlo, noi gli siamo accanto per dargli quegli strumenti necessari

### DURATA

1 giornata

### TARGET

Educatori

### METODO

Introduzione teorica e parte pratica

### COSTO

450 euro a giornata oltre rimborso spese e Iva (400 euro per i servizi a Marchio pan)

### CONSULENTI

Patrizia Curcetti, Elisa Ciotoli, Marzia Emmer, Paola Cecchi



## RITMI E SINTONIE DELLA RELAZIONE EDUCATIVA

Norm 02

### CONTENUTI

Il “corpo” è il luogo del nostro abitare l’esistenza, è attraverso il corpo ed il movimento del corpo che ci esprimiamo e che possiamo incontrare l’altro. Il corpo racconta di noi, ogni nostro piccolo gesto o movimento è parte della nostra biografia.

Un percorso sano di crescita, porterà il bambino a decifrare il proprio sentire, a riconoscere stati d’animo, a comprendere i propri bisogni e desideri, a comunicarli efficacemente, a percepire e comprendere il sentire dell’altro.

È dentro a questo percorso evolutivo del bambino che le operatrici della prima infanzia si muovono, e devono muoversi con la consapevolezza delle proprie risorse comunicative e relazionali, a partire da quelle corporee ed emotive.

Alcuni obiettivi specifici del corso quindi sono:

- Esplorare, riconoscere e nominare le fatiche vissute nella relazione con il bambino e/o con il genitore nella comunicazione non verbale e nel contatto corporeo
- Esplorare, riconoscere e nominare le risorse e gli strumenti corporei e non verbali utili a condurre positivamente la relazione con il bambino e/o con il genitore
- Esplorare strategie relazionali di sintonizzazione con l’altro

### DURATA

1 giornata

### TARGET

Educatori

### METODO

Introduzione teorica e parte pratica

### COSTO

450 euro a giornata oltre rimborso spese e Iva (400 euro per i servizi a Marchio pan)

### CONSULENTI

Esperti interni ed esterni al Consorzio PAN tra cui Elisabetta Ottolina, Marzia Emmer

## DOCUMENTAZIONE

Norm 03

### CONTENUTI

In questa giornata vogliamo proporre una riflessione sul valore del documentare nei contesti educativi, sulle tecniche e i modelli teorici di riferimento, sulla necessità di coinvolgere genitori, educatori, bambini e agenzie educative del territorio nell'opera di documentazione e narrazione delle esperienze educative del servizio, utilizzando linguaggi espressivi diversi e diverse metodologie di catalogazione e conservazione. L'incontro intende essere un luogo privilegiato per il confronto e per la condivisione di un modello di documentazione che interpreti al meglio gli orientamenti pedagogici ed educativi contenuti nel manuale di autovalutazione Pan

### DURATA

1 giornata

### TARGET

Educatori

### METODO

Introduzione teorica e parte pratica

### COSTO

450 euro a giornata oltre rimborso spese e Iva (400 euro per i servizi a Marchio pan)

### CONSULENTI

Dafne Guida, Marzia Emmer, Elisa Ciotoli, Paola Cecchi, Francesca Bernocchi

## LO SPAZIO

Norm 04

### CONTENUTI

Il laboratorio vuole aiutare una riflessione sullo spazio e sulla modalità di organizzazione spaziale all'interno della struttura di asilo nido. Lo spazio in sé non è un vuoto, inerte e uniforme, ma è una materia polimorfa che da molteplici informazioni e che è in costante evoluzione. Tutte le interazioni dinamiche che possono essere perlopiù invisibili e ignorate, accadono tra i vari ordini dello spazio e influenzano sentire, capire, conoscere. Lavorare sullo spazio, sulle proprie percezioni dello spazio, sulla sua organizzazione sulla consapevolezza dei messaggi che attraverso esso mandiamo è particolarmente importante all'interno della struttura di nido

Alcuni obiettivi del corso:

Rendere gli educatori consapevoli del loro ruolo di *organizzatori* di uno spazio come luogo pensato dall'adulto per il bambino come elemento della vita quotidiana e come veicolo di messaggi, sfondo di rappresentazioni sociali

### DURATA

1 giornata

### TARGET

Educatori

### METODO

Introduzione teorica e parte pratica

### COSTO

450 euro a giornata oltre rimborso spese e Iva (400 euro per i servizi a Marchio pan)

### CONSULENTI

Barbara Piscina, Giordana Panegos, Marzia Emmer, Paola Cecchi, Chiara Lanni

## OSSERVAZIONE

Norm 05

### CONTENUTI

Il seminario propone una presentazione dell'osservazione pedagogica come strumento privilegiato della progettazione e azione educativa. Partendo dalla definizione di alcuni valori di riferimento verranno presentati i principali obiettivi e modi dell'osservazione del bambino per concludere con la presentazione di un modello specifico di osservazione. Al termine della presentazione teorica saranno proposte alcune esercitazioni di gruppo con l'utilizzo del metodo e dello strumento proposti e la giornata si concluderà con un tavolo di confronto per la definizione di uno strumento di osservazione condiviso

### DURATA

1 giornata

### TARGET

Educatori

### METODO

Introduzione teorica e parte pratica

### COSTO

450 euro a giornata oltre rimborso spese e Iva (400 euro per i servizi a Marchio pan)

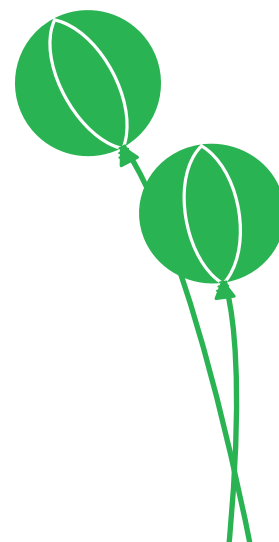
### CONSULENTI

Luisa Antognoli, Fabrizia Alliora, Marzia Emmer

### ALTRI POSSIBILI TEMI

**La Psicomotricità** – Marzia Emmer, Giordana Panegos

**Al Nido con i Genitori** – Sara Albergoni, Marzia Emmer



# CONSULENTI SU TEMI PEDAGOGICO GESTIONALI & LABORATORI\*

## **Barbara Hoffman**

Esperta in pedagogia interculturale e laboratori sulle relazioni.

## **Barbara Piscina**

Animatrice pedagogica, formatrice. Formazione corporea attraverso il vissuto, la relazione e l'incontro con diversi materiali.

## **Chiara Lanni**

Responsabile area infanzia della coop. soc. Istituto San Giuseppe e della rete liberidieducare. Esperta in coordinamento servizi, progettazione di start-up di nidi d'infanzia e spazi zerosei. Docente per la propria Rete e non solo su organizzazione dei nidi d'infanzia, spazi del nido, la documentazione, il gioco. Valutatore Consorzio Pan.

## **Dafne Guida**

Pedagogista. Esperta in competenze cliniche e processi formativi. Direttore Generale, Responsabile risorse umane della cooperativa Stripes con esperienza pluriennale su coordinamento, gestione ed organizzazione di servizi. Responsabile scientifico del Centro psicopedagogico per le famiglie presso Canegrate e Vanzago, presso il Consorzio Medicina e comunità di WeLFARE italia. Responsabile del comitato di redazione della rivista PEDAGOGIKA.it

## **Donella Maggini**

Psicologa età evolutiva e pedagogista esperta senior. Attualmente svolge funzioni di coordinamento pedagogico presso servizi educativi prima infanzia e collabora con enti e associazini cooperative, in qualità di consulente.

## **Elisa Ciotoli**

Coordinatore servizi prima infanzia coop. Soc. Il Koala Firenze. Esperta coordinamento delle risorse umane, sviluppo dell'organizzazione, start up nuovi servizi e cura dei team di lavoro.

## **Elisabetta Ottolina**

Referente pedagogico servizi prima infanzia coop. Soc. La linea dell'arco, Lecco. Formazione in danza- movimento- terapia applicata alla formazione di operatori e genitori nell'ambito della prima infanzia.

## **Fabrizia Alliora**

Psicologa e psicoterapeuta infantile presso il Servizio di Neuropsichiatria Infantile, Ospedale Maggiore Policlinico di Milano. Docente del Master in Psychoanalytic Observational Studies della University of East London (modello Tavistock).

\*Elenco in ordine alfabetico

### **Francesca Bernocchi**

Coordinatrice per la cooperativa sociale Istituto San Giuseppe. Esperta e docente per la propria Rete e non solo, su temi come *rapporto con le famiglie e Documentazione*.

### **Francesco Abba'**

Consulente e formatore su aspetti economici e finanziari impresa sociale - Gruppo Cgm.

### **Giordana Panegos**

Psicologa e psicoterapeuta. Esperta di psicomotricità, ha fondato la cooperativa Melarancia di Pordenone e segue l'impostazione pedagogica e la formazione degli educatori. Valutatore Consorzio Pan.

### **Luisa Antognoli**

Coordinatrice degli asili nido per cooperativa sociale Età Insieme. Esperta nella progettazione di Start-up e nella gestione degli aspetti logistici e organizzativi. Da anni progetta seminari tematici e annovera nel proprio curriculum svariati interventi come formatrice professionale (GALDUS, PAN, UC Sacro Cuore Milano). Valutatore Consorzio Pan.

### **M. Vittoria Iapoce**

Coordinatrice Area Infanzia della Cooperativa Sociale Dedalus, che realizza interventi a favore degli stranieri. Docente di Italiano L2.

### **Margherita Francese**

Presidente della cooperativa sociale torinese Giuliano Accomazzi. Esperienza pluriennale nel coordinamento delle risorse umane, sviluppo dell'organizzazione, Start-up nuovi servizi e cura dei team di lavoro. Consigliere regionale di Confcooperative- Federsolidarietà Piemonte. Valutatore Consorzio Pan.

### **Marta Franchi**

Psicopedagogista e Formatrice. Docente a contratto ed è Tutor di Cattedra presso Università di Milano Bicocca. In qualità di Esperta dei Servizi Educativi per Minori rivolti a disabili e migranti nell'hinterland milanese, svolge attività di ricerca, formazione, consulenza ed elaborazione di materiali e strumenti per una didattica efficace. Responsabile Area Minori Disabili e Migranti per la Coop. Stripes Onlus.

### **Marzia Emmer**

Fondatrice presidente di cooperativa sociale. Pedagogista, esperta nella formazione di personale educativo, coordinatrice di servizi nido e scuola dell'infanzia. Sostegno alle famiglie. Esperta nell'avvio dell'impresa e nello Start-up di servizi per bambini da 1 a 6 anni. Valutatore Consorzio Pan.

### **Matteo Taramelli**

Dirigente area infanzia Coop Il Pugno Aperto di Bergamo. Consigliere e Valutatore Consorzio Pan.

### **Michele Mannelli**

Coordinatore pedagogico in diversi comuni della Toscana, esperto in tematiche di accoglienza delle famiglie nei servizi educativi per la prima infanzia.

### **Paola Cecchi**

Responsabile servizi all'infanzia per cooperativa L'Abbaino. Coordinatrice pedagogica con esperienza in avvio di servizi, progettazione e formazione per coordinatori ed educatori. Valutatore Consorzio Pan.

### **Patrizia Curcetti**

Docente di Pittura presso Libera Scuola Rudolf Steiner. Docente di Arte educativa presso cooperativa Eureka.

### **Rosi Rioli**

Laureata in pedagogia e specializzata in consulenze e formazione in servizi per la prima e seconda infanzia. Collabora a Progetti organizzati in paesi emergenti e sostenuti dal Ministero degli Affari Esteri.

### **Sara Albergoni**

Referente Prima infanzia sul territorio milanese. Esperta in avvio di servizi, progettazione e formazione per coordinatori ed educatori. Valutatore Consorzio Pan.

### **Valentina Baldaccini**

Psico pedagogista e coordinatore pedagogico. Formatrice e docente presso vari enti.

### **Valentina La Porta**

Coordinatrice servizi all'infanzia per la cooperativa Istituto S. Giuseppe. Ha seguito le scuole per genitori a Pistoia coadiuvando il Dott. Teglia. Ha seguito il Master in Psicologia scolastica presso l'Istituto di psicologia scolastica di Roma e frequenta la "scuola di specializzazione in psicoterapia cognitivo comportamentale" presso l'istituto Skinner di Roma.

### **Valentina Mazzoni**

Ph.D in Pedagogia. Ricercatrice presso il Dipartimento di Filosofia, Pedagogia e Psicologia, Università di Verona.

### **Vittoria Burton**

Educatrice, maestra, responsabile pedagogica dei servizi 0-6 anni della cooperativa Alce Rosso e del Consorzio Copernico.



## CONSULENTI SU TEMI NORMATIVI\*

### **Angela Canonico**

Biologa, formatrice ed esperta sistemi sulla sicurezza alimentare in servizi gestiti da cooperative

### **Alfredo Domestici**

Esperto sicurezza e ruolo RSPP (resp. servizio prevenzione e protezione) in diverse cooperative e consorzi

### **Francesca Besco**

Consulente e formatrice sui sistemi di gestione per la qualità in diverse aziende e cooperative sociali, valutatrice per alcuni enti di certificazione

### **Giovanni Fanucchi**

Ingegnere esperto in sicurezza e privacy e consulente e formatore in cooperative sociali sui temi della sicurezza

### **Marco Arca**

Consulente e formatore d.lgs. 231 ed esperto privacy. Valutatore enti di certificazione.

### **Marta Modè**

Formatrice sul d.lgs. 231 e consulente per consorzi e cooperative sociali sui modelli organizzativi per l'applicazione della 231. Membro Organismi di Vigilanza.

### **Maurizio Mennella**

Formatore e consulente in sistemi di gestione per la qualità e processi organizzativi in cooperative e consorzi.

### **Paolo Goldoni**

Formatore e consulente in sistemi di gestione per la qualità in cooperative e consorzi.

### **Simona Taraschi**

Consulente e formatore d.lgs. 231 ed esperta in modelli organizzativi esistenti in cooperative e consorzi. Consulente qualità sulla norma 9001 e 11034 e valutatrice per enti di certificazione.

### **Società Galdus**

Centro di Formazione Professionale, rivolto a coloro che intendono apprendere un mestiere, formare delle competenze professionali, culturali e sociali ed imparare a stare bene con se stessi e con gli altri. È attiva sul territorio lombardo con tre sedi operative: due a Milano e una a Cremona. È ente accreditato presso la Regione Lombardia.

\*Elenco in ordine alfabetico

